

AI EXPO 2019郑交会人工智能科技展

2019.10.11 ~ 14 郑州国际会展中心

主办单位：河南省人民政府

承办单位：郑州市人民政府 河南省商务厅





目录

CONTENTS

一

2019郑交会人工智能科技展 概况

二

2019郑交会人工智能科技展 优势

三

2019郑交会人工智能科技展 要素

四

展会招商联络方式

郑州全国商品交易会（以下简称郑交会）是由河南省人民政府主办、郑州市人民政府、河南省商务厅承办的全国性大型经贸活动，自1995年以来已成功举办二十四届，近五年来，展会面积一直保持在8万平方米，参观观众突破20万人次，其中专业观众保持在3万人。人工智能科技展（AIExpo）作为高技术产业展是大会的重要组成部分。

简介

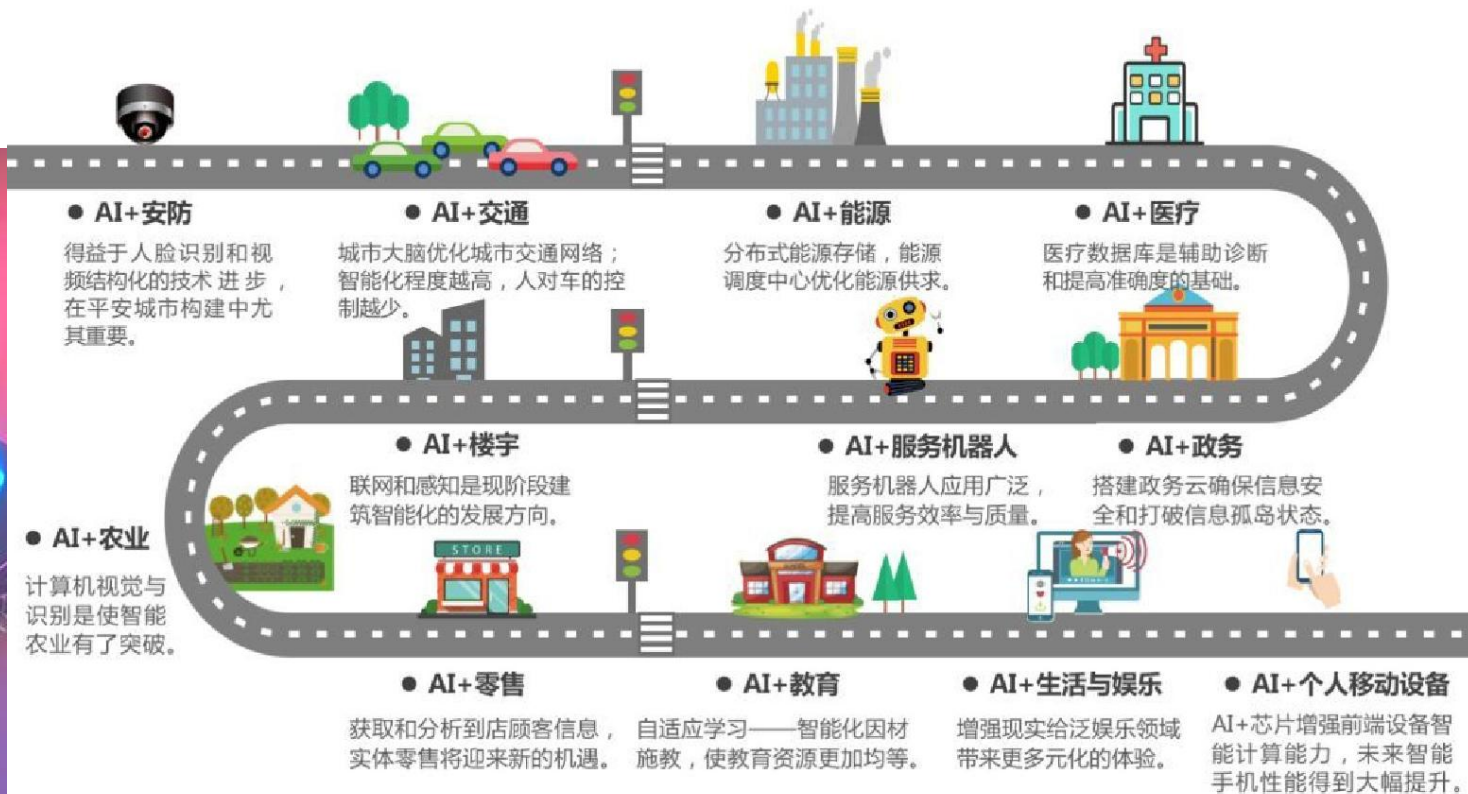
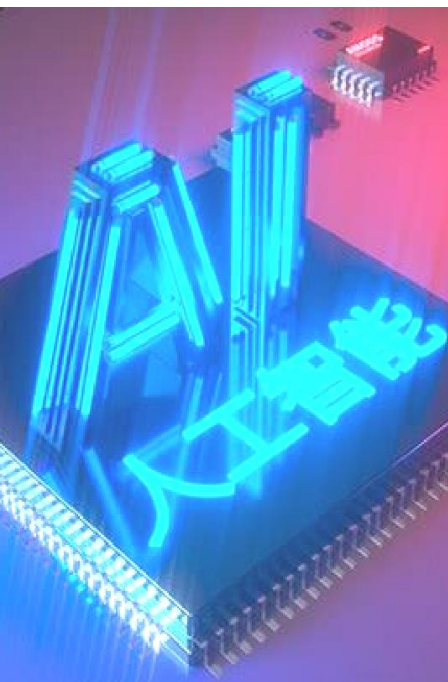


2019郑交会人工智能科技展 概况



人工智能的迅速发展将深刻改变人类社会生活、改变世界。

2019年，“智能+”作为一个概念，首次出现在政府工作报告中，人工智能也已连续三年被写入政府工作报告。在国务院印发的关于“新一代人工智能发展规划”提出的重点任务中包含“建设安全便捷的智能社会，发展高效智能服务，提高社会治理智能化水平，利用人工智能提升公共安全保障能力，促进社会交往的共享互信”。



人工智能科技展是郑交会的重要组成部分，组委会举全力办好人工智能科技展是贯彻落实《国务院关于印发新一代人工智能发展规划的通知》和《河南省新一代人工智能产业发展行动方案》精神的具体体现。请人工智能行业相关单位高度重视，积极利用好这一契机充分宣传产品及服务，促进人工智能相关单位间的交流与合作，扩大产品与服务在终端消费的影响力，进一步拓宽营销渠道。

新一代人工智能发展规划

人工智能的迅速发展将深刻改变人类社会生活、改变世界。

战略态势

- ▶ 人工智能发展进入新阶段。
- ▶ 人工智能成为国际竞争的新焦点。
- ▶ 人工智能成为经济发展的新引擎。
- ▶ 人工智能带来社会建设的新机遇。
- ▶ 人工智能发展的不确定性带来新挑战。

- ▶ 我国发展人工智能具有良好基础。
- ▶ 我国人工智能整体发展水平与发达国家相比仍存在差距。

基本原则

科技引领 系统布局 市场主导 开源开放

重点任务

- ▲ 构建开放协同的人工智能科技创新体系
 - 建立新一代人工智能基础理论体系
 - 建立新一代人工智能关键共性技术体系
 - 统筹布局人工智能创新平台
 - 加快培养聚集人工智能高端人才
- ▲ 培育高端高效的智能经济



2019郑交会人工智能科技展 概 况

作为政府主办的展会，在权威性方面具有不可比拟的优势。每届展会筹备前期，河南省政府、郑州市政府都会以政府文件形式印发《郑交会总体工作方案》、《郑交会筹备工作实施方案》等，要求相关职能部门做好保障服务工作。

2019郑交会人工智能科技展展览主题：

人工智能，让生活更美好

郑州市人民政府办公厅文件

郑政办〔2018〕85号

郑州市人民政府办公厅 关于印发第二十四届郑州全国商品交易会 筹备工作实施方案的通知

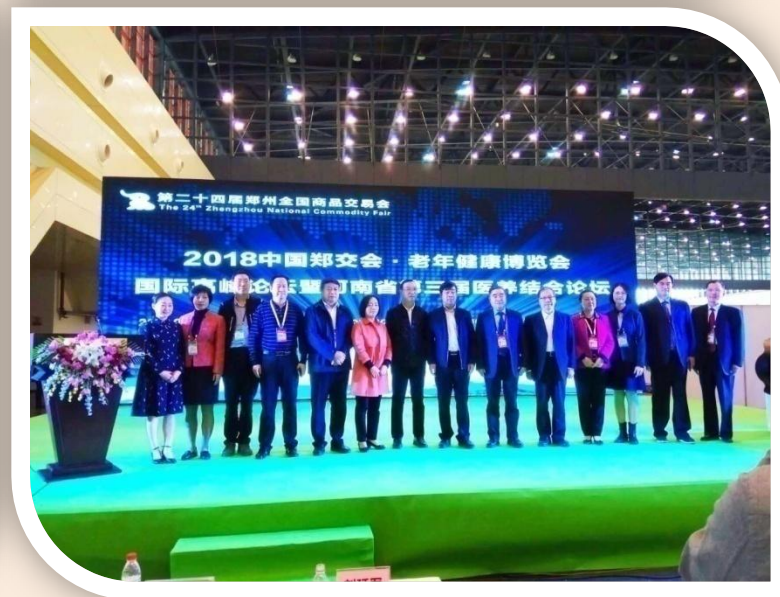
市人民政府有关部门，各有关单位：

《第二十四届郑州全国商品交易会筹备工作实施方案》已经市政府同意，现印发给你们，请遵照执行。



2019郑交会人工智能科技展 概 况（往届回顾）

政府强有力的支持为郑交会的成功举办奠定了坚实基础。



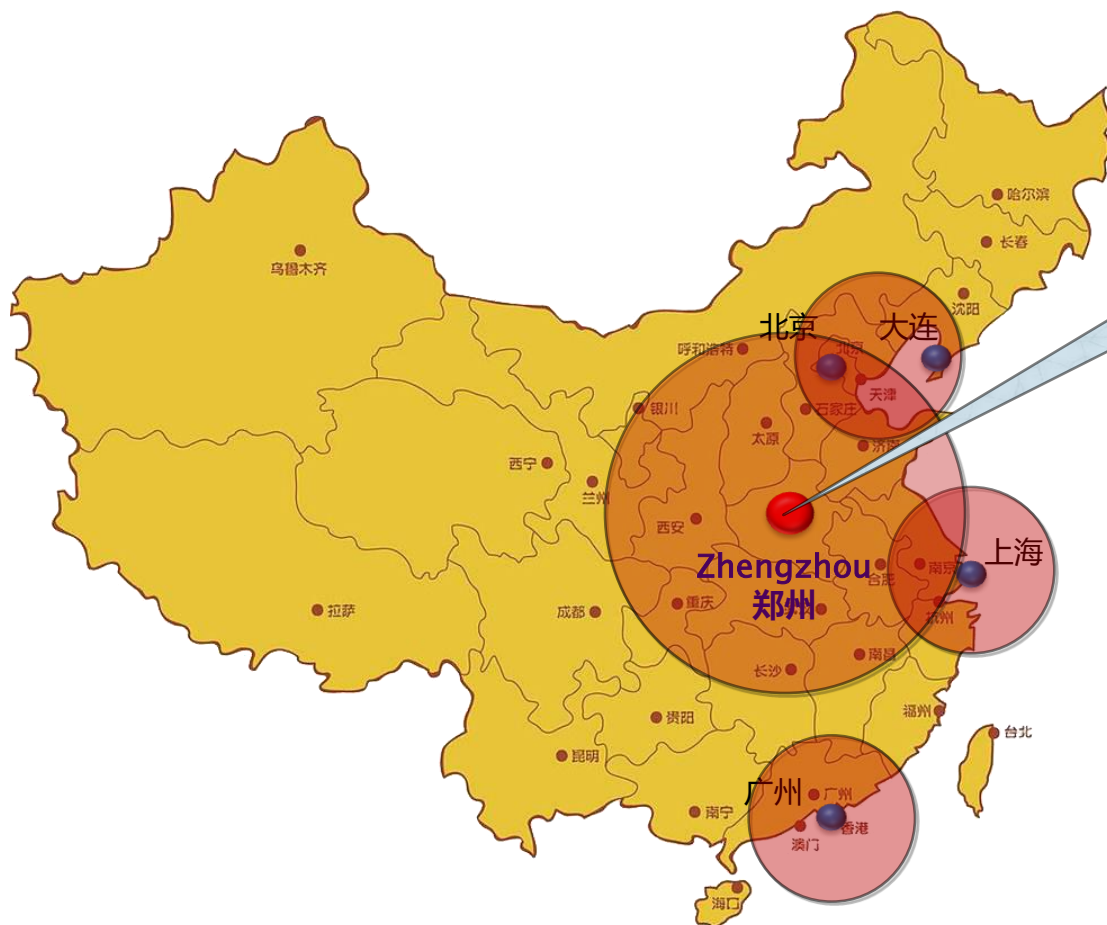
2019郑交会人工智能科技展 概况（往届回顾）



众多国内外企业参展

优越的区域位置

郑州——中部地区重要的中心城市

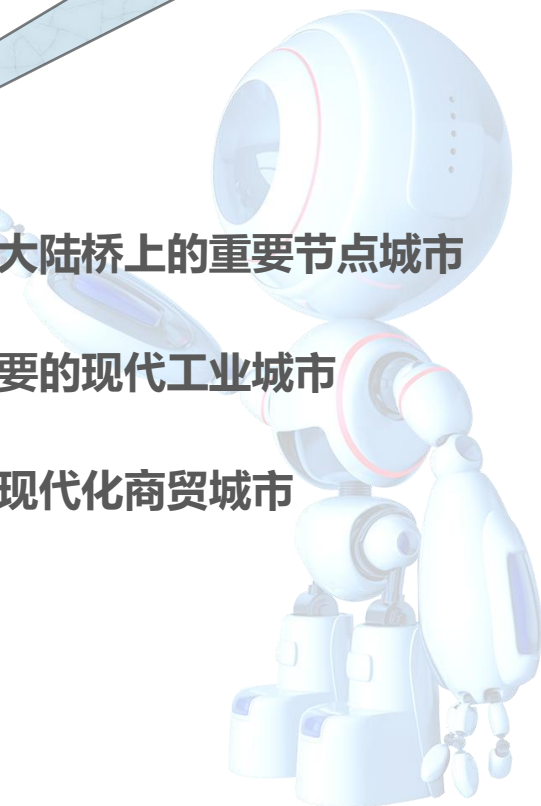


面积：7446平方公里
人口：1012万人

新亚欧大陆桥上的重要节点城市

中部重要的现代工业城市

著名的现代化商贸城市





优越的区域位置

以郑州为中心具有强大的辐射带动能力



高速公路“1小时经济圈”

覆盖中原城市群9个城市、
经济总量2亿元、消费总额
4000多亿元。

高铁“2小时经济圈”

覆盖4亿人口和全国近三
分之一的经济总量。

飞机“2小时航空圈”

覆盖除新疆、西藏、海南
之外的全国所有城市，覆盖全
国90%的人口和经济总量。



便捷的交通

国内普通铁路和高速公路网“双十字”中心



便捷的交通

“米”字型高速铁路交通轴



庞大的消费群体

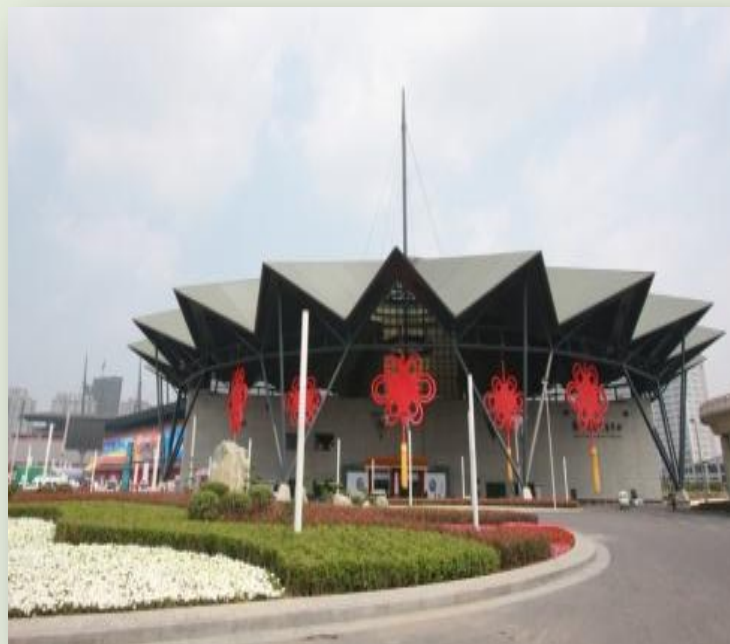
近5年来参展企业及
参观人群逐年上涨



一流的展馆

郑州国际会展中心

郑州国际会展中心是集会议、展览、餐饮和旅游观光为一体的现代化设施，室内展览面积6.5万平方米，室外展场3.8万平方米，拥有21个大中小会议室具有8+1同声传译。



强大的广告力度

郑交会每年的广告投放力度不断加强
是每年20余万观众参会的重要保障



智能机器人

清洁机器人、娱乐机器人、情感陪护机器人、健康护理机器人；公共服务机器人、银行政务机器人、导购机器人、餐饮迎宾机器人、智能交互机器人、人形机器人等；医疗机器人、救护机器人、消防机器人、水下机器人、巡检机器人、排爆机器人；工业机器人、无人机、智能巡逻机器人等；

人工智能应用

无人驾驶、VR/AR、智慧交通、智能停车、智慧城市、智慧教育、智能家电、智能消费电子产品、3D打印、增材制造、人工智能硬件解决方案等；软件开发平台、应用系统、人工智能服务平台、大数据、云计算、边缘计算等；

少儿智能产品

少儿智能机器人（包含教育机器人、可编程机器人、竞赛类机器人、智能陪护机器人、亲子机器人、玩具机器人等），智能文教用品，智能玩具，少儿智能穿戴产品，智能生活用品、在线教育等；

智能识别

智能卡、车牌识别、人脸识别、图像识别、指纹识别、生物识别、语音识别、语言识别、智能门禁锁；智能搜索、计算机视觉、图像处理、机器翻译、数据挖掘、知识处理系统、虹膜识别、遥感图像识别、多维识别等；

无人零售

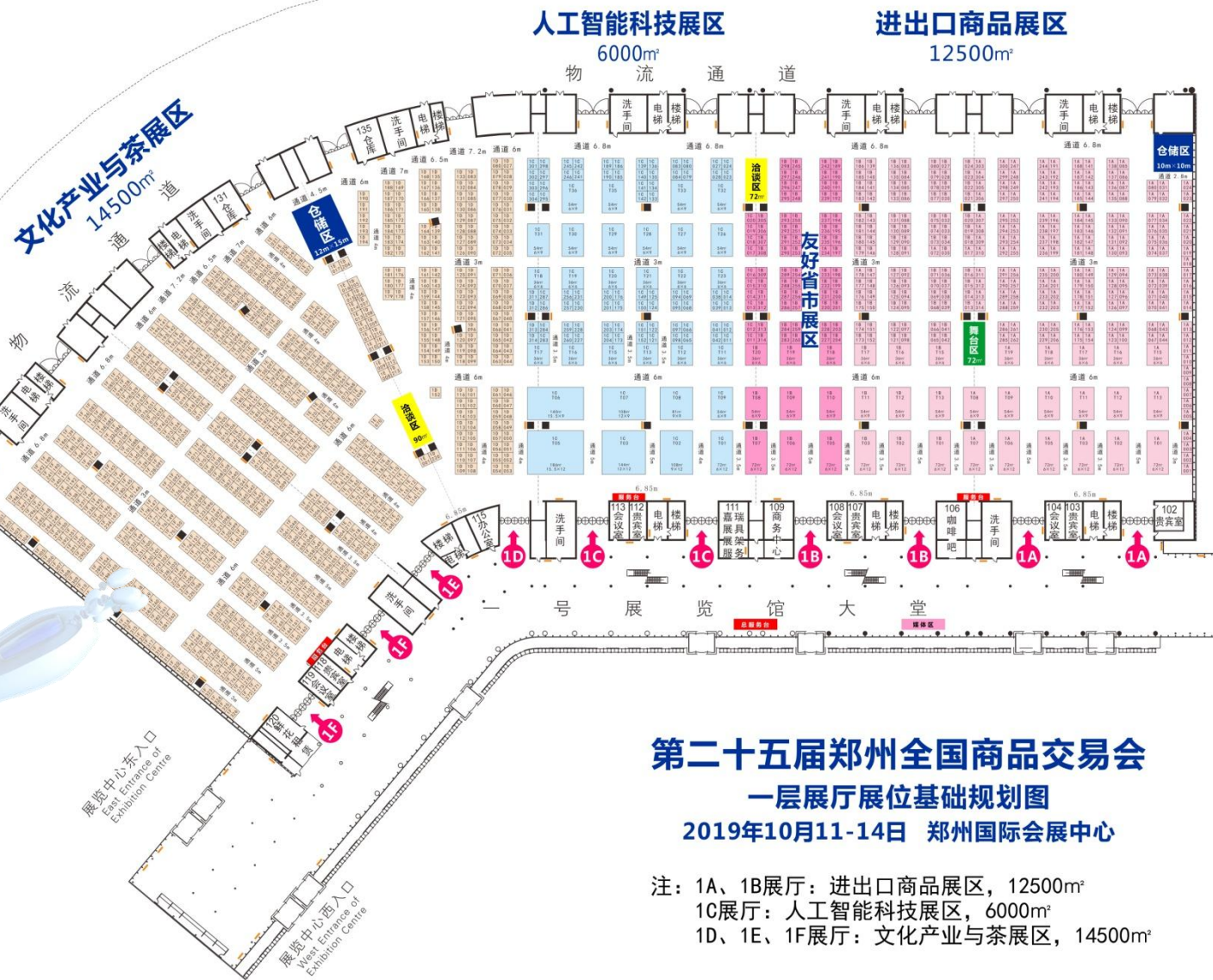
自动售货产品，支付系统及自动售货机科技，新零售终端，新零售软硬件信息技术及设备，无人店、便利店配套信息技术，无人店及便利店商品（快消品）及供应链服务，特色样板店、体验店，无人仓硬件设备与软件系统；

智慧医疗健康

移动云端（远程医疗，云端医疗等），系统/软件（移动医疗APP、医疗服务平台、语音交互、体感软件等）；智能硬件/可穿戴医疗（智能头盔、手环、眼罩、颈椎环、运动追踪器等）；智能检测仪器设备；智能按摩/理疗产品；智能护理产品（智能康复护理设备、动态健康监测仪、远程健康监控等）

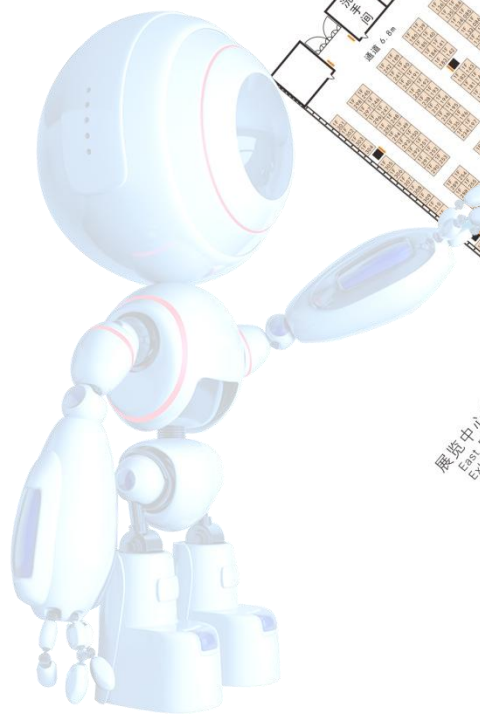
2019郑交会整体平面图

一层展厅



第二十五届郑州全国商品交易会 一层展厅展位基础规划图 2019年10月11-14日 郑州国际会展中心

注：1A、1B展厅：进出口商品展区，12500m²
1C展厅：人工智能科技展区，6000m²
1D、1E、1F展厅：文化产业与茶展区，14500m²



2019郑交会整体平面图

二层展厅

人居文化与地产联采展区

20000m²

养老产业展区

6000m²

渔具展区

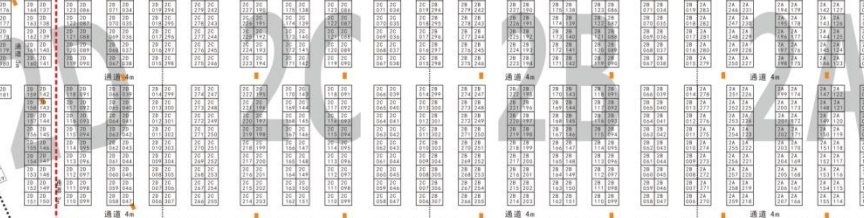
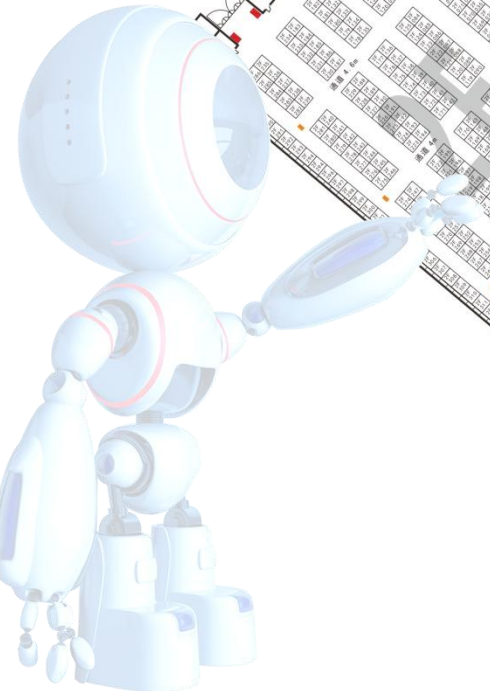
6000m²

仓储区
9m × 31m

二号展览馆大堂 Hall 2

第二十五届郑州全国商品交易会 二层展厅展位基础规划图 2019年10月11-14日 郑州国际会展中心

注：2A、2B、2C、2D展厅：人居文化与地产联采展区，20000m²
2D、2E展厅：老年产业展区，6000m²
2F展厅：渔具展区，6000m²



同期活动

| 序号 | 名称 | 地点 | 时间 |
|----|---------------|-----|--------------------|
| 1 | “一带一路”工商业合作峰会 | 轩辕堂 | 10月11日 9:30—11:30 |
| 2 | 电子商务合作发展论坛 | 轩辕堂 | 10月11日 14:00—15:50 |
| 3 | 中欧班列合作发展论坛 | 轩辕堂 | 10月11日 16:00—18:00 |
| 4 | 物联网技术合作发展论坛 | 大河厅 | 10月12日 9:00—12:00 |
| 5 | 住宅产业化高峰论坛 | 轩辕堂 | 10月12日 全天 |

同期活动

“一带一路”工商业合作峰会

“一带一路”工商业合作峰会，拟邀请国内外政府机构、工商界、商协会及相关行业负责人参会，围绕“一带一路”、“四条丝路”建设举办多场专题论坛和企业招商活动。汇聚国际、国内工商业界精英，加强引资引智，为河南优势产业出口服务，为国内消费升级、扩大进口服务，充分发挥郑州航空港经济综合实验区、郑州国际陆港及各类口岸的优势，扩大跨境电子商务、郑欧班列在全国的比较优势，推进“四条丝路”融合发展，搭建联通世界、服务全国的“会展+物流+商贸”贸易平台，实现信息汇聚、物流集散、国际经贸合作三平台协同发展，致力于将河南打造成为全球跨境商品集疏分拨中心、“一带一路”商贸物流合作交流中心。

观众群体

政府相关部门

围绕教育、医疗、养老等迫切民生需求所涉及的服务部门；围绕行政管理、司法管理、城市管理、环境保护等所涉及的管理部门；围绕社会综合治理、新型犯罪侦查、反恐等需求的招标采购部门，重点公共区域安防设备的智能化改造升级的设计部门，食品安全保障、自然灾害监测等职能部门；

公众服务部门及大众

银行、金融、大型商场、公共交通、电信、电力、医疗、航空等相关部门领导与采购人员、幼儿园及中小学领导、广大普通观众；

行业相关单位

与人工智能相关的生产制造商，渠道商、进出口贸易商、行业用户（郑州富士康、宇通客车等）、工程商/OEM/ODM、设计/规划部门、行业组织的专家、学者；

展位收费标准



光地展位（以上为效果图，仅供参考）

光地价格：800元/ m² ， 36 m²起租

配置：仅提供光地，需另行支付
施工管理费、电费、展台搭建费



加高变异标展

价格：8000元/个 规格：3米×3米

配置：咨询台1张、椅子2把、220V（限定
500W）电源插座1个，射灯2支、三面展板

招商联系方式

联系人：马经理 手机（微信）：15821706402

电话：400-881-0218 QQ：120520298

地址：北京市海淀区西三环北路72号世纪经贸大厦A座28层

